

上地区マップ



指定避難所（一定期間滞在し安全を確保）				
地区	連番	※開設の優先	施設の名	備考
上地区	1	①	主 上総合運動公園体育館	
	2	①	予備 上総合運動公園武道場	
	3	②	南稜高校体育館	
免田地区	4	①	主 免田地区体育館	
	5	①	予備 免田地区武道場	
	6	②	免田小学校体育館	
岡原地区	7	①	主 もみじ館	
	8	①	予備 岡原保健センター	
	9	②	岡原小学校体育館	

※開設の優先
 ①の避難所を優先して開設
 ①の避難所に収容できなくなった場合②の避難所を開設
 ①の避難所の予備：感染症等予防の為に隔離が必要な避難者を収容

指定緊急避難場所（緊急的に避難）				
地区	連番	施設の名	地震	大雨洪水・台風
上地区	15	白寿荘	○	○
	16	あさぎり中学校体育館	○	○
	17	上小学校体育館	○	○
免田地区	18	あさぎり町ヘルシールランド	○	×
	19	ポッポー館	○	○
	20	あさぎり町総合福祉センター	○	○
深田地区	21	せきれい館	○	×

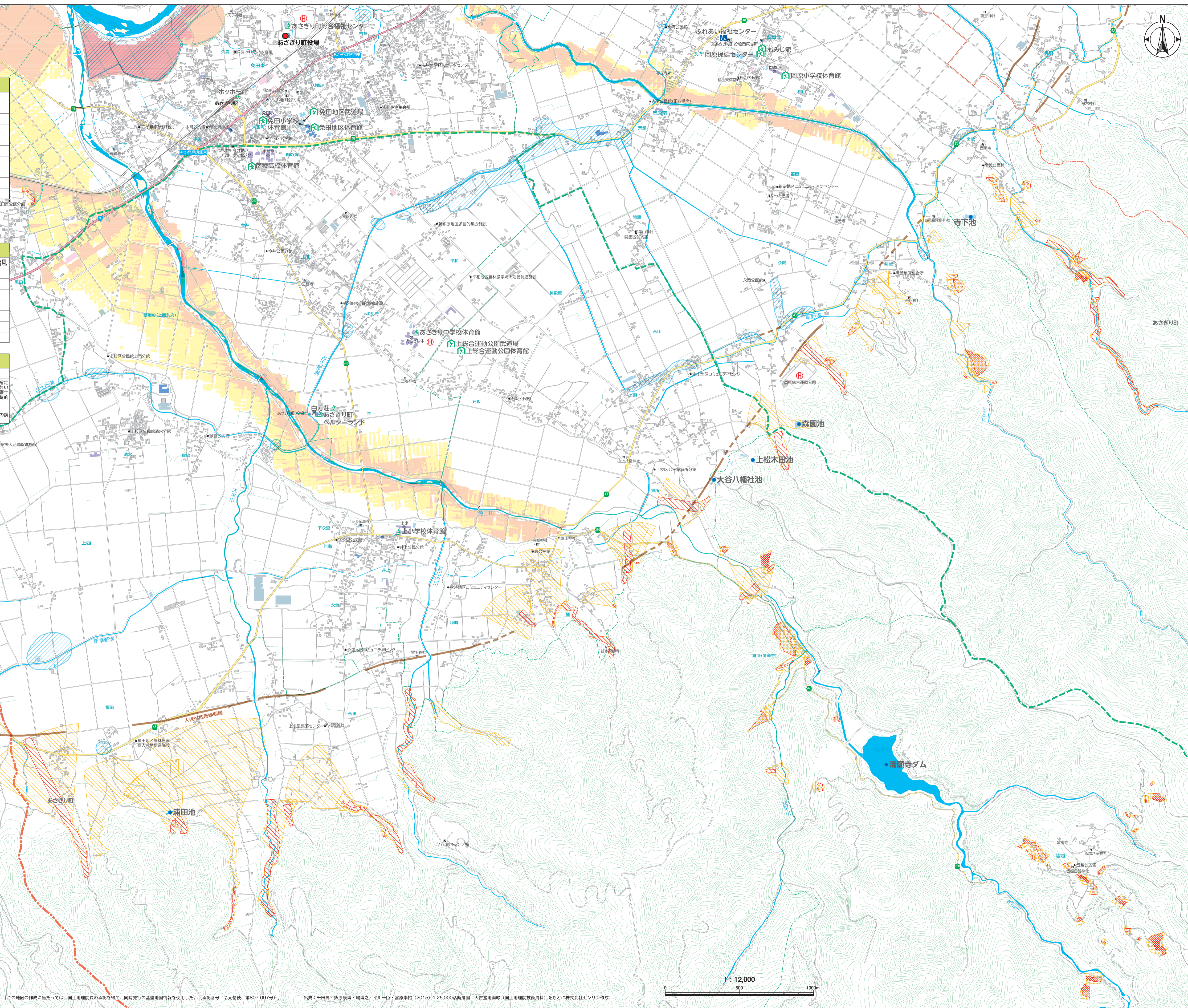
指定避難場所（要配慮者避難所）			
地区	連番	施設の名	備考
岡原地区	22	ふれあい福祉センター	健康管理上の問題から一般の指定避難所において安全が確保できない（安全を確保する為に避難後、介護士等の支援が必要）避難者を一時的に収容 ※一時的に収容 病院、福祉避難所等の受け入れ先の調整がつかまで

浸水想定区域の表示について
 この浸水想定区域図は、球磨川水系球磨川の洪水予報区間および水位周知区域において、水防法の規定による想定し得る最大規模の降雨による浸水想定区域、浸水した場合に想定される水深を表示した浸水想定区域図です。
 この浸水想定区域図は、指定地点の球磨川の河道及び洪水調整施設の整備状況を勘案して、想定し得る最大規模の降雨に伴う洪水により球磨川が氾濫した場合の浸水状況シミュレーションにより予測したものです。
 なお、このシミュレーションの実施にあたっては、支川の決壊による氾濫、シミュレーションの前提となる降雨を超える規模の降雨による氾濫、高潮及び内水による氾濫等を考慮していませんので、この浸水想定区域に指定されていない区域においても浸水が発生する場合があります。想定される水深が実際の浸水深となる場合があります。
 ●指定の前提となる降雨：球磨川上流域の12時間総雨量502mm
 横石上流域の12時間総雨量404mm
 ●参考：前提となる降雨は、昭和32年7月の観測雨量をモデルにしている。

目標物凡例		避難所凡例	
●	役場	🏠	指定避難所
♂	役場支所	🎓	指定緊急避難場所
👮	警察署	🏯	指定避難場所（要配慮者避難所）
👩‍🚒	消防署	⛩	
📞	ヘリポート		

浸水深凡例	
🟡	0.5m 未満の区域
🟠	0.5m ~ 3.0m 未満の区域
🔴	3.0m ~ 5.0m 未満の区域
🟤	5.0m ~ 10.0m 未満の区域
🟣	10.0m ~ 20.0m 未満の区域
🟪	20.0m 以上の区域
🟦	令和2年7月豪雨越水浸水地域
🟦	ため池

土砂凡例			
🔴	特別警戒区域・土石流	🟢	大規模盛土造成地
🟡	警戒区域・土石流	🟡	活断層
🔴	特別警戒区域・急傾斜地の崩壊	🟡	活断層（位置がやや不明確）
🟡	警戒区域・急傾斜地の崩壊		



この地図の作成に当たっては、国土院院長の承認を得て、関係発行の基礎地図情報を使用した。（承認番号 令元情保 第807-097号）

出典：千田祥・熊原康博・健博之・平川一郎・宮原康博（2015）1:25,000活断層図 入吉盆地南縁（国土院技術資料）をもとに株式会社センリン作成

