

須恵地区マップ

浸水想定区域の表示について

この浸水想定区域図は、球磨川水系球磨川の洪水予報区域および水位周知区域について、水防法の規定により指定された想定される最大規模の降雨による浸水想定区域、浸水した場合に想定される水深を表示した浸水想定区域図です。

この浸水想定区域図は、指定地点の球磨川の河川及び洪水調整施設の整備状況を勘案して、想定される最大規模の降雨に伴う洪水により球磨川が氾濫した場合の浸水の状態をシミュレーションにより予測したものです。

なお、このシミュレーションの実施にあたっては、支川の決壊による氾濫、シミュレーションの前提となる降雨を超える規模の降雨による氾濫、高潮及び内水による氾濫等を考慮していませんので、この浸水想定区域に指定されていない区域においても浸水が発生する場合があります。想定される水深が実際の浸水深と異なる場合があります。

●指定の前提となる降雨：球磨川上流域の12時間総雨量502mm
横石上流域の12時間総雨量404mm

●参考：前提となる降雨は、昭和32年7月の渾身豪雨をモデルにしている。

指定避難所（一定期間滞在し安全を確保）

地区	連番	※開設の優先	施設の名称	備考
須恵地区	10	①	主 須恵文化ホール(メインホール)	令和3年度耐震工事予定
			予備 須恵文化ホール(会議室等)	
上地区	1	②	須恵小学校体育館	
	3	②	南稜高校体育館	
免田地区	4	①	主 免田地区体育館	
	5		予備 免田地区武道場	
	6	②	免田小学校体育館	
深田地区	17	①	主 深田高山運動公園体育館	
	18	②	予備 定住促進センター	

※開設の優先

- ①の避難所を優先して開設
- ①の避難所に収容できなかった場合②の避難所を開設
- ①の避難所の予備：感染症等予防の為に避難が必要な避難者を収容

指定緊急避難場所（緊急的に避難）

地区	連番	施設の名称	地震	大雨洪水台風
免田地区	19	ポッポ一館	○	○
	20	あさぎり町総合福祉センター	○	○
深田地区	2	せきれい館	○	×

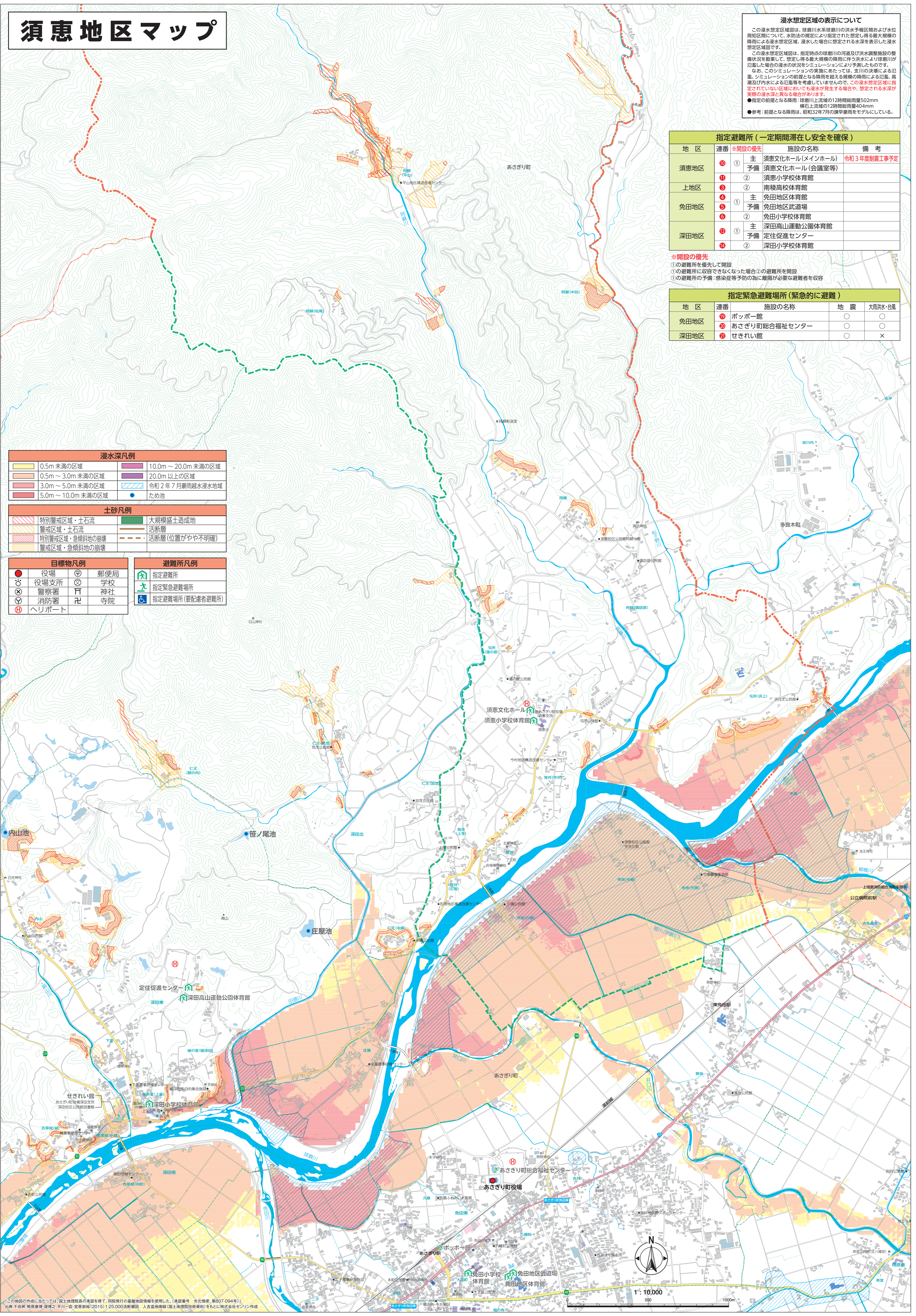
浸水深凡例

0.5m未満の区域	10.0m～20.0m未満の区域
0.5m～3.0m未満の区域	20.0m以上の区域
3.0m～5.0m未満の区域	令和2年7月豪雨越水浸水地域
5.0m～10.0m未満の区域	ため池

土砂凡例

特別警戒区域・土石流	大規模盛土造成地
警戒区域・土石流	活断層
特別警戒区域・急傾斜地の崩壊	活断層(位置がやや不明確)
警戒区域・急傾斜地の崩壊	

目録物凡例		避難所凡例	
● 役場	Ⓜ 郵便局	🏠 指定避難所	
⚡ 役場支所	🎓 学校	🏃 指定緊急避難場所	
👮 警察署	⛩ 神社	♿ 指定避難場所(要配慮者避難所)	
👦 消防署	⛪ 寺院		
🛩 ヘリポート			



この地図の作成にあたっては、国土地理院長の承認を得て、同院発行の基礎地図情報を使用した。〔承認番号 令和元年度 第807-094号〕
 出典：千田邦彦「高尾山集」『建物のまわりの生活』(2016)126-130頁(活断層) 入道地帯(国土地理院技術資料)をもとに株式会社センリウム作成

