



# あさぎり町

## 農業委員会だより



＜ほもたのりーん農業＞

令和3年  
6月発行

編集発行：  
あさぎり町農業委員会  
あさぎり町免田東 1199 番地  
☎ 0966-45-7225  
<http://www.town.asagiri.lg.jp/>

災害にも負けず  
今年もたばこの花が咲きました



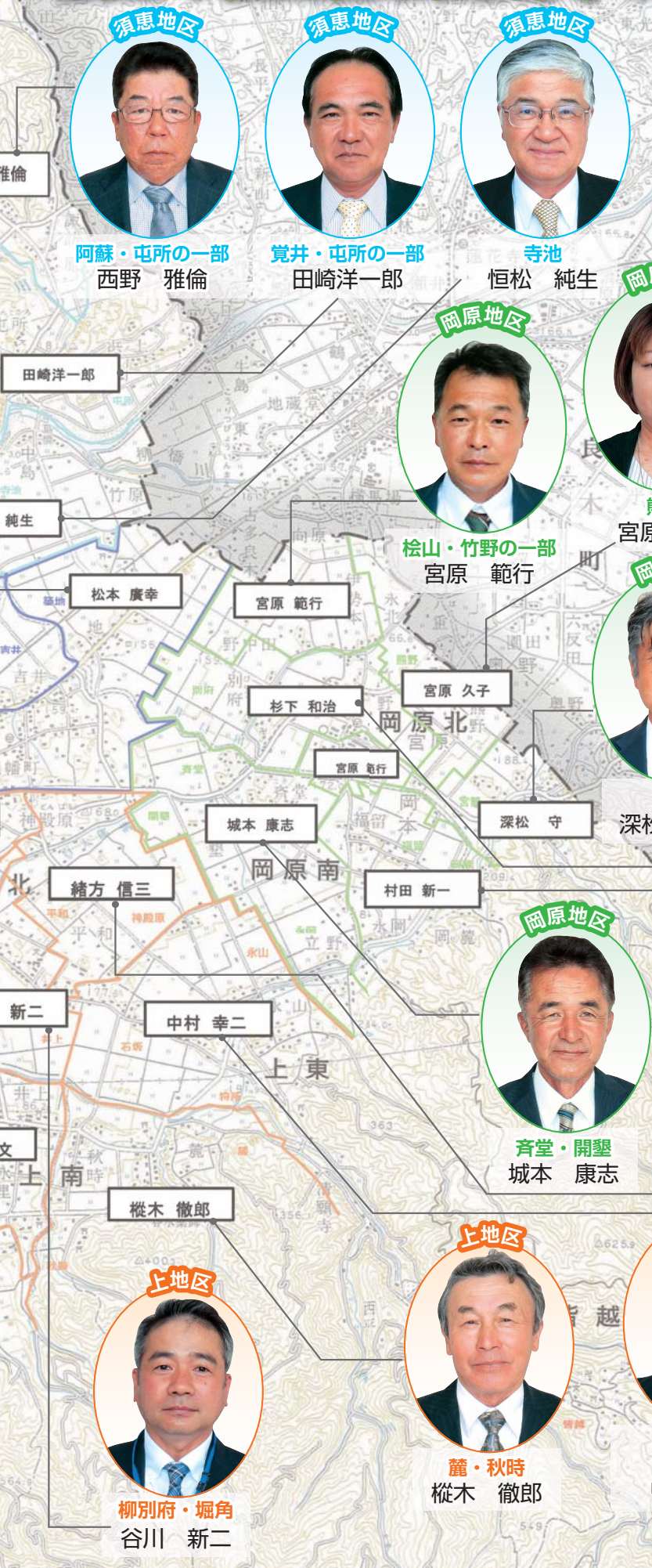
# 地区の担当農業委員です

## 新体制がスタートしました

令和3年4月の任期満了に伴い、町議会において、新しく26名の農業委員が選任されました。3年間このメンバーで皆様の財産である農地を子々孫々の代まで守り続けていくために、ご意見ご要望をお聞きしながら、精神誠意頑張つて参りますので、どうぞよろしくお願い致します。

皆様におかれましては、昨年の7月豪雨災害、新型コロナウイルスの長期化、また本年は、例年にならない早い梅雨入りと不安な日々が続きますが、ご自愛いただき、元気に過ごして参りましょう。

あさぎり町農業委員会会長 杉下 和治



須恵地区  
阿蘇・屯所の一部  
西野 雅倫



須恵地区  
覚井・屯所の一部  
田崎洋一郎



須恵地区  
寺池  
恒松 純生



岡原地区  
松山・竹野の一部  
宮原 範行



岡原地区  
熊野  
宮原 久子



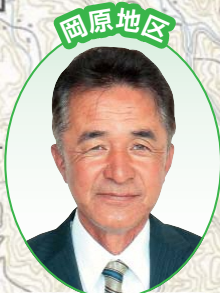
岡原地区  
宮原  
深松 守



岡原地区  
別府・竹野の一部  
杉下 和治



岡原地区  
福留・岡麓・永岡  
村田 新一



岡原地区  
齊堂・開墾  
城本 康志



上地区  
神殿原・平和  
緒方 信三



上地区  
石坂・永山  
狩所・皆越  
中村 幸二



上地区  
麓・秋時  
縦木 徹郎



上地区  
柳別府・堀角  
谷川 新二

# わたしたちがあなたの



古草城・明廿新 (新深田)  
橋口 京美



下里・内山・新 (鷺巣) 植の里  
竹下 正男



庄屋・仁王  
濱田 定武



築地・吉井の一部  
松本 廣幸



黒田  
廣瀬 孝喜



八幡町・大正町  
本町・二子  
吉田 利明



久鹿・吉井の一部  
北川 浩臣



永才・下乙  
的射場 洋一



清水  
井手久美子



塚脇・今井  
藤本 勇二



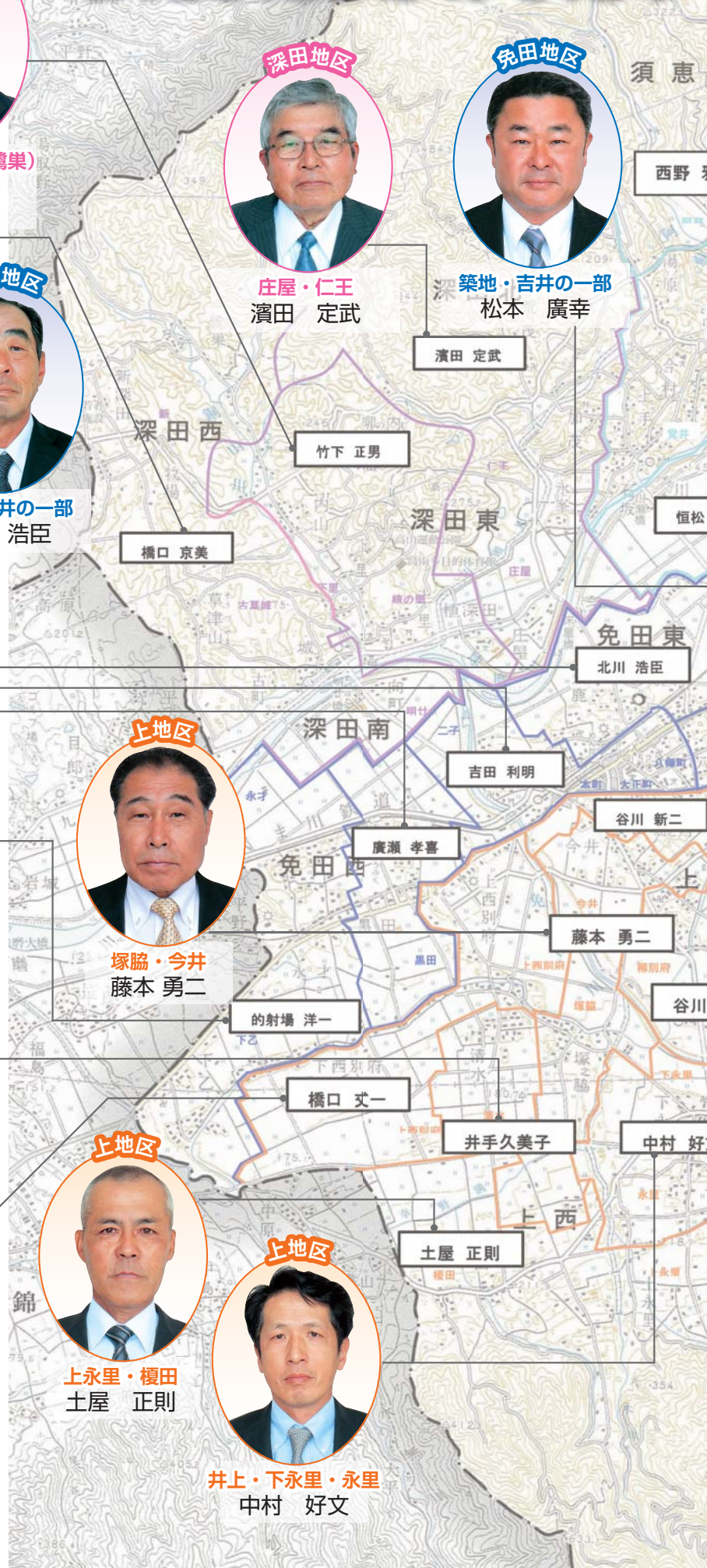
西別府  
橋口 丈一



上永里・榎田  
土屋 正則



井上・下永里・永里  
中村 好文



# 令和2年度 農地パトロール調査結果

(令和3年4月1日現在)

区分 地区	緑 (A分類)		赤 (B分類)		合計	
	面積 (㎡)	筆数	面積 (㎡)	筆数	面積 (㎡)	筆数
上	7,670	9	20,094	12	27,764	21
免田	5,621	8	3,281	6	8,902	14
岡原	12,339	12	8,950	7	21,289	19
須恵	9,124	9	1,548	2	10,672	11
深田	18,966	19	28,423	27	47,389	46
合計	53,720	57	62,296	54	116,016	111

※緑 (A分類) …再生利用可能な遊休農地      ※赤 (B分類) …再生利用が困難と見込まれる荒廃農地

## 農地パトロールを実施します。

8月中旬より、あさぎり町全域において農地利用状況調査を実施します。  
これは、遊休農地の実態把握、発生防止・解消、違反転用の発生防止早期発見を目的としています。  
調査前に、草刈りをしていただくなどの農地の適正な管理をお願いします。



## 令和2年度までの農地中間管理事業における実績

	貸付 申込者数 (人)	貸付面積 (㎡)	借受 希望者数 (人)	マッチング	
				件数	面積 (㎡)
H26年度	12	45,518	62	5	26,811
H27年度	8	45,819	10	4	33,144
H28年度	17	83,953	13	6	37,744
H29年度	31	178,058	17	31	140,107
H30年度	36	163,943	14	19	93,302
R1年度	16	86,858	8	16	99,393
R2年度	32	101,730	14	31	103,957
合計	152	705,879	138	112	534,458

農地中間管理機構の利用につきましては、農地を貸したい人、農地を借りたい人、それぞれに申請登録手続きが必要になります。  
詳しくは農業委員会までお尋ねください。

農地を返してほしいけど言いづらい…

小作料を支払ってくれない。

## □頭契約から利用権設定へ

□頭契約中の農地について、相談が増えています。  
□頭契約では、農地法および関係法令に該当せず、トラブルが起きた場合の救済の手立てがありません。

**農地の貸し借りは、農業委員会を通した貸し借り（利用権設定）をしましょう。**

# (一社)あさぎり町農業支援センター 令和3年度 作業料金表

令和3年5月時点

## (1)パート作業員による作業(農作業)

従事時間	作業料金
8時間以内	930円 / 1時間

作業内容：農作業

例) 野菜の種まき、トマトの定植、イチゴの管理作業、菊の定植、  
たばこ芽かき

★たばこ収穫、ミシマサイコ収穫、ハウス片付け、畦畔の草刈りなど、ご相談に応じます。



## (2)アーム型草払い機による草刈作業(かけ切りも可能)

★雑草を細かく粉砕するので、刈った後の片付け不要です。

現場状況	作業料金 (オペレーター代込の料金です。)
草地	5,300円 / 1時間
竹や雑木が生えている	6,300円 / 1時間



## (3)ラジコン型草払い機による草刈作業

★梨・栗園の草刈り作業等に対応します。

現場状況	作業料金 (オペレーター代込の料金です。)
草地	3,500円 / 1時間



## (4)ウッドチップパーによる枝等の粉砕作業

★栗や梨の剪定後の枝や、伐採後の竹を細かく粉砕します。  
粉砕後のチップ・粉は土壌に還元できます。(太さ 12cm 以下)

現場状況	作業料金 (オペレーター代込の料金です。)
機械 1 台 + オペレーター 1 人	2,700円 / 1時間

※オペレーターが 1 人増すごとに、  
920円 / 1時間増額になります。

【チップ状に粉砕するタイプ】



【粉末に粉砕するタイプ】



## (5)バックホウによる用排水路作業

★用排水路の土砂撤去等ご相談下さい。

作業料金 (① + ②の合計金額)	①バックホウ作業料金 オペレーター代込 2,850円 / 1時間 (半日以内でも 4 時間の料金請求となります。)	②運搬費用 12,000円 (1 往復)
	+	

※料金は予告なく変更する事も御座いますので、その都度お問い合わせください。  
見積もりだけでもお受けいたします。

(一社) あさぎり町農業支援センター TEL (直通) : 45-1134

農業者年金受給者のみなさまへ

## 現況届の提出は6月30日までに

農業者年金の現況届は、年金受給権者が年金を受給する資格があるかなどについて、農業者年金基金法に定めるところにより、毎年1回確認するものです。

農業者年金基金から5月下旬頃に通知が届いていますので、必要事項を記入・署名のうえ、あさぎり町役場総合窓口または農業委員会に提出してください。

★役場各支所（上、岡原、須恵、深田）にも提出できます。

★直接持っていきができない場合には郵送でも受け付けます。

〒868-0408 あさぎり町免田東1199番地 あさぎり町農業委員会 まで

★もし、受給権者が亡くなっている場合には、現況届は不要ですが、死亡届の手続きが必要になります。戸籍謄本など死亡を確認できるものをお持ちのうえ、JA あさぎり支所で手続きをしてください。

★住所などが変更になった場合には、JA あさぎり支所で各種手続きをしてください。

★もし記入間違いをした場合は、間違った箇所に二重線を引き、余白に書き直してください。訂正印は必要ありません。

★用紙を紛失したり、汚した場合には各提出先に手書き用の用紙があります。

★現況届用紙は機械で読みとりますので、汚したり、折り曲げたりしないでください。

## 令和2年度14名の人にご加入いただきました

～令和2年度 新規加入者～

**男性7名、女性7名、計14名**

うち、政策支援加入は6名でした。

農業者年金は、農業者のために作られた年金ですので、メリットがたくさんあります。詳しい内容を聞かれない場合は、農業委員会またはお近くの農業委員にお尋ねください。

## あなたの老後の備えは十分ですか？

# 農業者年金に加入しませんか？

- ①積立式・確定拠出型で少子高齢時代に強い
- ②保険料（月額2万円～6万7千円）は自由に選べ、いつでも変更可能
- ③終身年金。80歳前に亡くなられた場合は死亡一時金あり
- ④社会保険料控除など税制面での優遇あり、節税になります
- ⑤一定の要件を満たす農業者には保険料の国庫補助あり

次の3つの要件を満たせば  
加入できます！

- ① 20歳から60歳未満
- ② 国民年金第1号被保険者
- ③ 年間60日以上農業従事

# あさぎり町賃借料情報

あさぎり町における令和2年1月から令和2年12月までに締結（公告）された賃貸借における賃借料水準（10aあたり）をまとめたものです。今後の賃借料を決めるときの参考にしてください。

## 賃借料情報（田）

単位：10aあたり

区域	年	平均値	最高	最低	データ数
上	R2	21,100円	30,000円	10,000円	115
	R1 (H31)	22,900円	30,000円	7,500円	98
免田	R2	22,600円	35,000円	10,000円	127
	R1 (H31)	21,600円	27,000円	8,000円	91
岡原	R2	18,400円	30,000円	6,200円	127
	R1 (H31)	19,800円	28,400円	8,000円	122
須恵	R2	19,200円	22,000円	10,000円	26
	R1 (H31)	17,500円	25,000円	10,000円	34
深田	R2	17,900円	27,000円	8,000円	34
	R1 (H31)	20,400円	27,000円	10,000円	35
(参考) あさぎり町	R2	20,300円	30,000円	6,200円	428
	R1 (H31)	20,800円	30,000円	7,500円	380

## 賃借料情報（畑）

区域	年	平均値	最高	最低	データ数
あさぎり町全域	R2	7,700円	10,000円	4,300円	71
	R1 (H31)	8,000円	10,000円	3,000円	40

※データ数は、集計に用いた物納以外の契約筆数です。

## 令和3年度 あさぎり町農業委員会総会日程のお知らせ

予定日	申請書締切日	予定日	申請書締切日
6月14日	5月25日	11月10日	10月25日
7月12日	6月25日	12月10日	11月25日
8月10日	7月26日	1月12日	12月24日
9月10日	8月25日	2月10日	1月25日
10月11日	9月24日	3月10日	2月25日

(都合により、開催日が変更になる場合もあります)



農業現場に役立つ旬の情報をお届けします！  
購読してみませんか？

全国農業新聞は地域農業者の代表機関である農業委員会ネットワークが発行する週刊の農業総合専門誌です。

発行日 毎週 金曜日

購読料 1ヵ月 700円 (送料 税込み)

◎購読申し込みは、農業委員会事務局まで

# 令和3年度 あさぎり地域農業関係賃金標準作業料金表

標準料金（税込）ですので、皆様の農業経営の参考にご利用ください。 ※町内のほ場整備田畑を基準とし、町外は双方で協議してください。

作業名	単価	料金	備考
農作業賃金	R3: 793/h	6,344	1日当り賃金(時給)
荒耕		5,600	オペレーター賃含む10a当り
たばこ跡耕		5,600	//
たばこ跡耕起 代かき均平		7,850	//
たばこ畝立前整地		10,200	//
代かき均平		6,300	//
麦作平耕作		5,600	//
畑作耕耘		4,950	//
代かきのみ		3,400	//
均平のみ		3,800	//
ブラウ耕		6,750	//
パワーデスク		4,500	//
プラソイラDX耕		3,400	//
スタブルカルチ		3,400	//

作業名	作物	料金	備考
コンバイン (結束機は500円増し) (ヒモ別)	水稻	14,250	完全な全面倒伏の場合倍料金
	麦 結束機は500円増	9,000	状況により(5,100~10,200)ヒモ別
	大豆	8,400	グレンタンク式
	ソバ	7,850 7,650	ホッパー式
ハーベスター		390	コンバイン1袋当り
バインダー		8,400	ヒモ別
籾運賃		1,700	10a当り
そば・大豆運賃		560	// (そば検査持込み含む)
大豆積込料		220	//

水稻・麦・大豆の播種・田植・収穫等の作業をご相談ください。

(受託部会と連携しながら作業をお受けします。)

問い合わせ先

JAくま中球磨営農センター 45-2170

## あさぎり地域農業振興協議会

あさぎり町・あさぎり町農業委員会・  
あさぎり町農業支援センター・  
JAくま中球磨営農センター

作業名	使用機械名	単位	料金	備考		
草刈	デスクモア	10a当り	2,250	切り落としだけ		
	コンディショナー		3,400	基本料金+ワゴン代		
	フォーレージャーベスタ		4,500	1.5t 1回 820円		
	コーンハーベスタ		6,750	2.0t 1回 1,000円		
牧草集草	レーキ 他	10a当り	1,600			
牧草反転	テッター 他	10a当り	1,500	2回目以降 1,250円		
飼料作物	稲包 (ネットの場合200円加算)	ロールベラー ラッピング	1稲包	6,750 4,500	運賃含む	
		ヘーベラー	10a当り	3,400 2,250	基本料金+1稲包 2,050円+100円	
	ラッピング	ロールベラー	1稲包	大2,250 中1,150 小1,150	ロールベラーのみ	
		ラッピング	1稲包	大4,500 中3,400 小2,250	ラップ・フィルム込み	
		運賃		1,150		
	育苗・播種・作付	水稻育苗	コシヒカリ	1箱	550	
			稚(中)苗	//	528	水稻育苗に準ずる (目安で10a当り20箱)
		水稻直播機	直播機	10a当り	5,600	(予約外は55円加算)
		水稻植付	田植機	//	6,750	
			(施用機付は500円増し)	//	7,300	
麦・大豆播種		コーンプランター	10a当り	2,800	アッパーローター使用 310円加算	
飼料作物	米	米	60kg水分	42	ライスセンターに準ずる	
	麦	麦	1%増	32	基準調整(R1同様)	
	籾すり料	(籾すりのみ)	15%以下	370	玄米30kg/1袋当り	
	そば乾燥調整	そば調整機	22.5kg	610	そば22.5kg/1袋当り	
防除・散布	病害虫防除	スワースプレー	10a当り	2,050	農業代別	
	//	産業用無人ヘリコプター	10a(1回)	3,300	農業代含	
	//	//	2回セット	6,600	//	
	肥料散布	ブロードキャスター	10a(200kg)	1,250	20kg増毎60円加算	
	堆肥散布	マニヤスプレッター	1.5t	1,600	1km以内1km増毎50円加算	
	//	//	2.0t	1,800	1km以内1km増毎50円加算	
その他	積込料		1.0t	340	2km以内	
	中耕・培土(麦)	乗用管理機	10a	2,250		
	中耕・培土(大豆)	//	//	2,800	ブームスプレイヤー等農業別	
	防除	//	//	1,700		
	麦踏み	トラクターけん引	//	1,700		
	畝立てマルチ張り	//	//	8,700	マルチ代別	
	用排水等	溝堀作業	溝堀機	1m	40	
		排水作業	排水バルブトレーナー	//	10	圃場までの移動料金を別途設定(往復2kmを超えた場合、1km増毎25円加算)
		//	プラソイラー	//	10	
		//	エアージェクター	//	10	
畦ぬり作業	畦ぬり機	//	40			
その他	雑草破碎	カルバーコーティング	空白	60	鳩胸状粉量1kg当り	
		オフセットシュレッダ	1時間	5,300	草地等オペレーター含む	
		ブームモア	1時間	5,300	オペレーター賃含む	
		ブームモア	1時間	6,300	竹・雑木等オペレーター含む	
		ウッドチップパー	1時間	2,700	オペレーター賃含む	
	ラジコン型	1時間	3,500	オペレーター賃等含む		
	用排水路作業	バックホー 運搬	1時間 1往復	2,850 12,000	オペレーター賃含む (半日以内でも4時間の料金請求)	