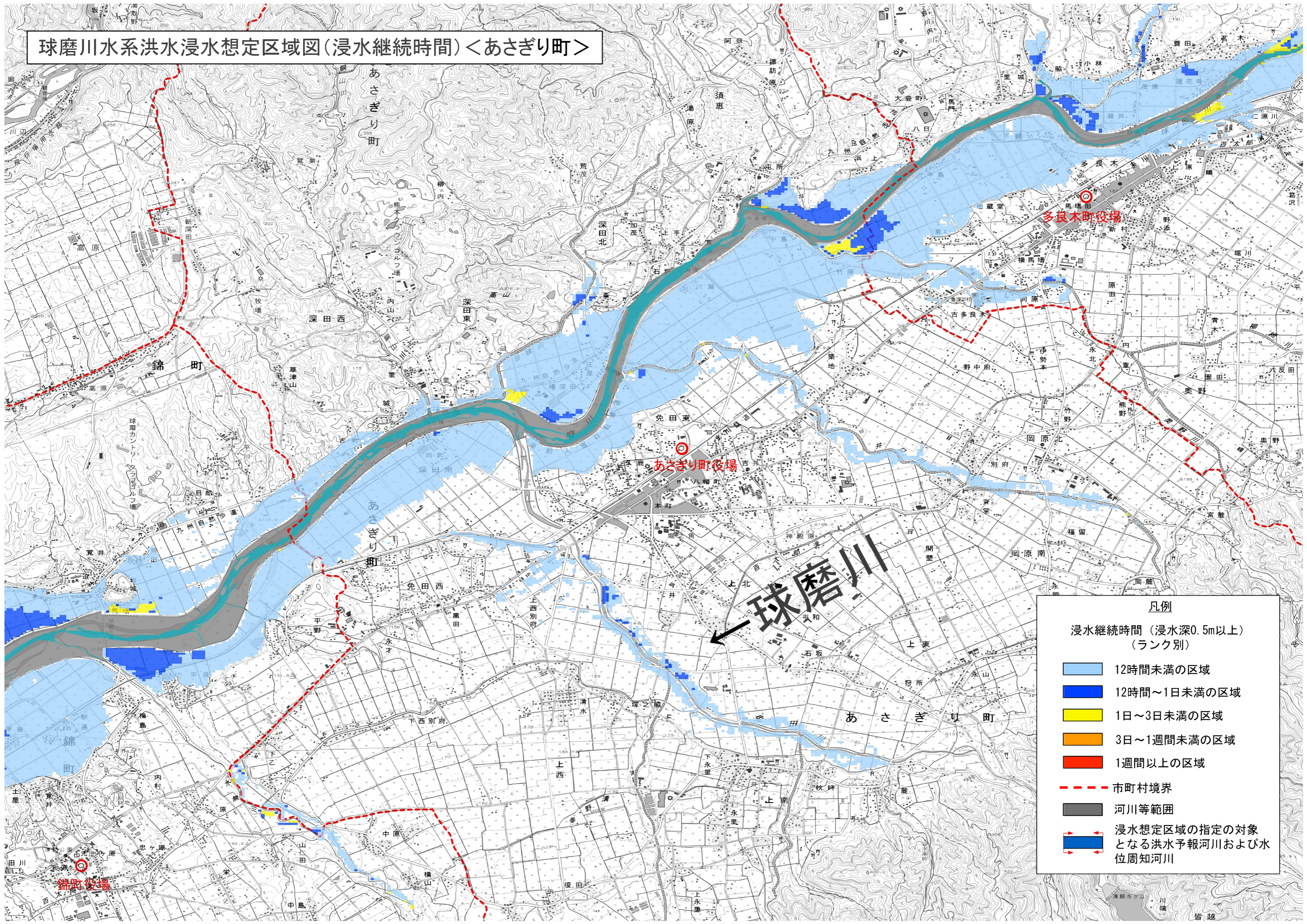


球磨川水系洪水浸水想定区域図(浸水継続時間) <あさぎり町>



凡例

浸水継続時間(浸水深0.5m以上)
(ランク別)

- 12時間未満の区域
- 12時間~1日未満の区域
- 1日~3日未満の区域
- 3日~1週間未満の区域
- 1週間以上の区域
- 市町村境界
- 河川等範囲
- 浸水想定区域の指定の対象となる洪水予報河川および水位周知河川